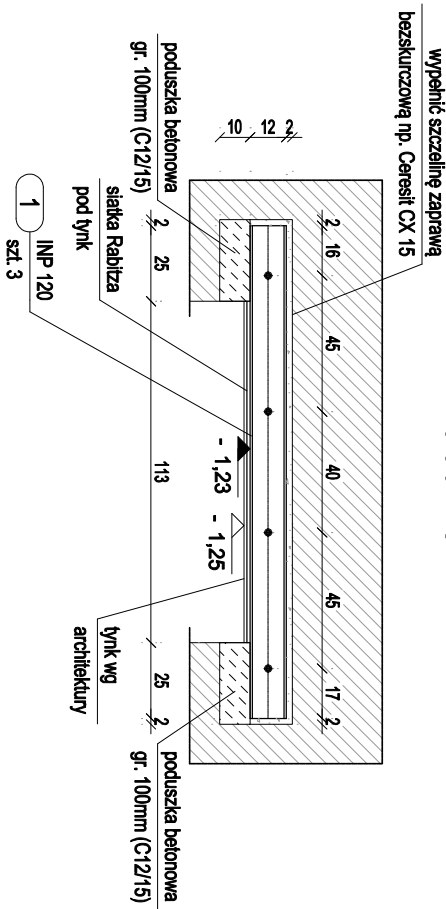


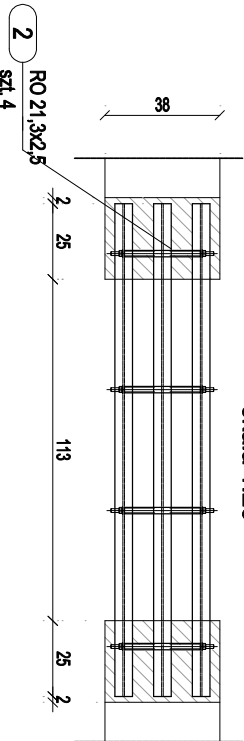
poz. Nadproże N-0.7

Szt.1
dodatek na spoiny 1,8%

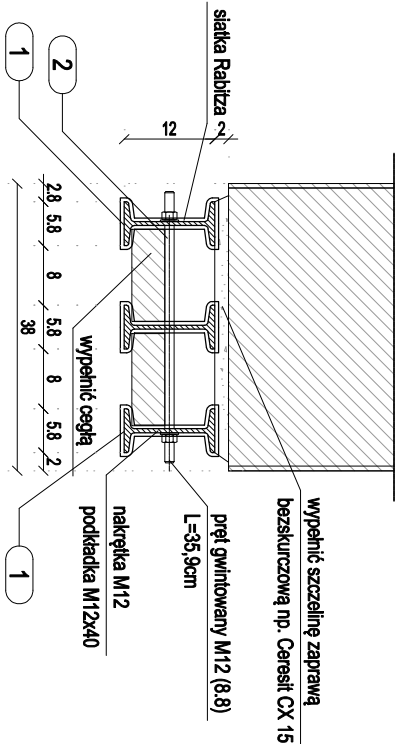
WIDOK Z PRZODU
skala 1:25



WIDOK Z GÓRY
skala 1:25



PRZEKRÓJ
skala 1:10



- UMIAGŁOŚĆ:
- Zakres wykonania i obowiązków przy robotach budowlanych - zgodnie ze sztuką budowlaną (Warunki Techniczne Wykonania i Odbioru Robót Budowlanych - Montażowych).
 - Wszystkie użyte materiały muszą posiadać atesty dopuszczające do stosowania w budownictwie.
 - W sprawach nie określonych dokumentacją obowiązującą: - warunki techniczne wykonania i odbioru robót budowlanych - normy Polskiego Komitetu Normalizacyjnego, - instrukcje, wytyczne, świadectwa dopuszczenia, atesty Instytutu Techniki Budowlanej, - warunki techniczne producentów i dostawców materiałów budowlanych instalacyjnych.

ZESTAWIENIE STALI - KSZTAŁTOWNIKI

Poz.	Profil	Długość		Liczba	Masa [kg]		Materiał	Uwagi
		[mm]	[szt]		jedn.	1 szt.		
Nadproże N-0.7								
1	INP 120	1630	3	11,1	18,1	54,3	S235JRG2	
2	RO 21,3x2,5	250,9	4	1,16	0,3	1,2	S235JRG2	
Razem masa 1 elementu						[kg]	55,5	
Dodatek na spoiny 1,8%						[kg]	1	
RAZEM MASA 1 ELEMENTU(OW)						[kg]	56,5	
RAZEM NA RYSUNKU						[kg]	56,5	

- UMIAGŁOŚĆ DO MONTAŻU NADPROŻY STALOWYCH
- Przed przystąpieniem do prac sprawdzić wszystkie wyniki na budowie.
 - Należy oszacować wytrzymałość muru. W przypadku występowania luznych i luźnych elementów murowych lub spoin należy przemurować istniejące ściany w miejscu oparcia projektowanego nadproża na szerokość jednego metra.
 - Wykonać niezależnie od ingerowanej ściany podparcie strupu w obrębie wykonywanego nadproża.
 - Dodać belki stalowe na wymiar, następnie wykonać otwory Ø14 wg projektu. Owinąć belki siatką Ralbitza w przypadku planowanego odrynkowania gotowego nadproża. W przypadku występowania par belok - skrócić lub zesparować je ze sobą tworząc jedną zespoloną parę belok.
 - Nad krawędzią projektowanego otworu wykuć bruzdę z jednej strony o wymaganych wymiarach +4cm. Bruzda nie może być głębsza niż podowa szerokości muru. Dopuszcza się wykonanie bruzdy po drugiej stronie muru jedynie pod poduszką betonową.
 - Przewiercić otwory Ø25 umożliwiające osadzenie rurk dystansowych. Poprawić otwory z drugiej strony muru tak, aby rurki dystansowe były prostopadłe do przyszłych belok stalowych.
 - Wykonać poduszki betonowe z betonu C12/15. Wykonać i wyprofilować powierzchnie górne zaprawy.
 - Po stwierdzeniu betonu (minimum po 3 dniach) osadzić pierwszą belkę stalową. Podkłać kłami stalowymi miejsca styku górnej krawędzi z murem i miejsca oparcia w murze.
 - Przebrać pomiędzy belką stalową a murem nad belką i w miejscu oparcia wykonać zaprawę bezskurczową np. Ceresit CX15.
 - Po upływie czasu wiązania zaprawy, skrócić mur z drugiej strony, wstawiać rurki dystansowe i drugą belkę nadprożową (lub zespoloną parę belok).
 - Przez nawiercone otwory i rurki dystansowe podłączyć belki stalami zgodnie z rysunkiem wykonawczym.
 - Przebrać pomiędzy belkami wykonać cegły, a przestrzenie pomiędzy belką a murem zaprawą bezskurczową analogicznie jak w belce pierwszej.
 - Po zakończeniu montażu belok stalowych i po upływie czasu wiązania zaprawy, przystąpić do rozbiórki muru poniżej wskazanych belok, nadając urządzo ścianę bieżącą dławioną.
 - Elementy stalowe obciążyć płytą gipsowo-kartonową, cementową lub otynkować tynkiem cementowo-wapniowym na sładce Ralbitza.
 - Wszystkie prace budowlane powinny być wykonywane pod nadzorem uprawnionej osoby.

Nadproża stalowe	
KLASA STALI	S235JRG2

- UMIAGŁOŚĆ OGÓLNE (NADPROŻA STALOWE):
- Rysunki rozpatrywać łącznie z opisem technicznym
 - Przed przystąpieniem do robót sprawdzić w odpowiednich projektach branżowych roboty związane. Zabrana się prowadzić roboty na podstawie jednej branży bez sprawdzania ich odniesień do pozostałych branż
 - Wykonawca zobowiązany jest sprawdzić wszystkie wymiary przed rozpoczęciem prac budowlanych. Wszelkie rozbieżności należy skonsultować z projektantem.
 - Wszystkie wymiary podano w [cm], wysokości w [m]

INWESTOR			
Samodzielny Publiczny Zakład Opieki Zdrowotnej Szpital Specjalistyczny MSWiA w Jeleniej Górze ul. Cieplicka 69/71, 58-560 Jelenia Góra			
OBJEKT:			
Remont i przebudowa istniejącego budynku pod usługi medyczne 58-500 Jelenia Góra, ul. Karłowicza 17A dz. nr 53/4 AM-20 i 2/12 AM-5 obręb 0060 Jelenia Góra			
PROJEKTANT			
PROJEKT BUDOWLANY			
PROJEKTANT			
A ATELIER AUTORSKA PRACOWNIA ARCHITEKTURY arch. ARTUR URBANI 58-500 Jelenia Góra, al. Wojciecha Półskiego 17/6 tel./fax +48(73) 73 33 135, mobil +48 604 446 985, e-mail: pracowniaatelier.pl			
Faza			
PROJEKT BUDOWLANY			
Branża			
KONSTRUKCJA			
PROJEKTANT			
PROJEKTANT			
Tytuł projektu			
NADPROŻE N-0.7			
Data			
15.01.2026			
Data			
1.25			
KW.09			